

# Application: gvSIG desktop - gvSIG bugs #2195

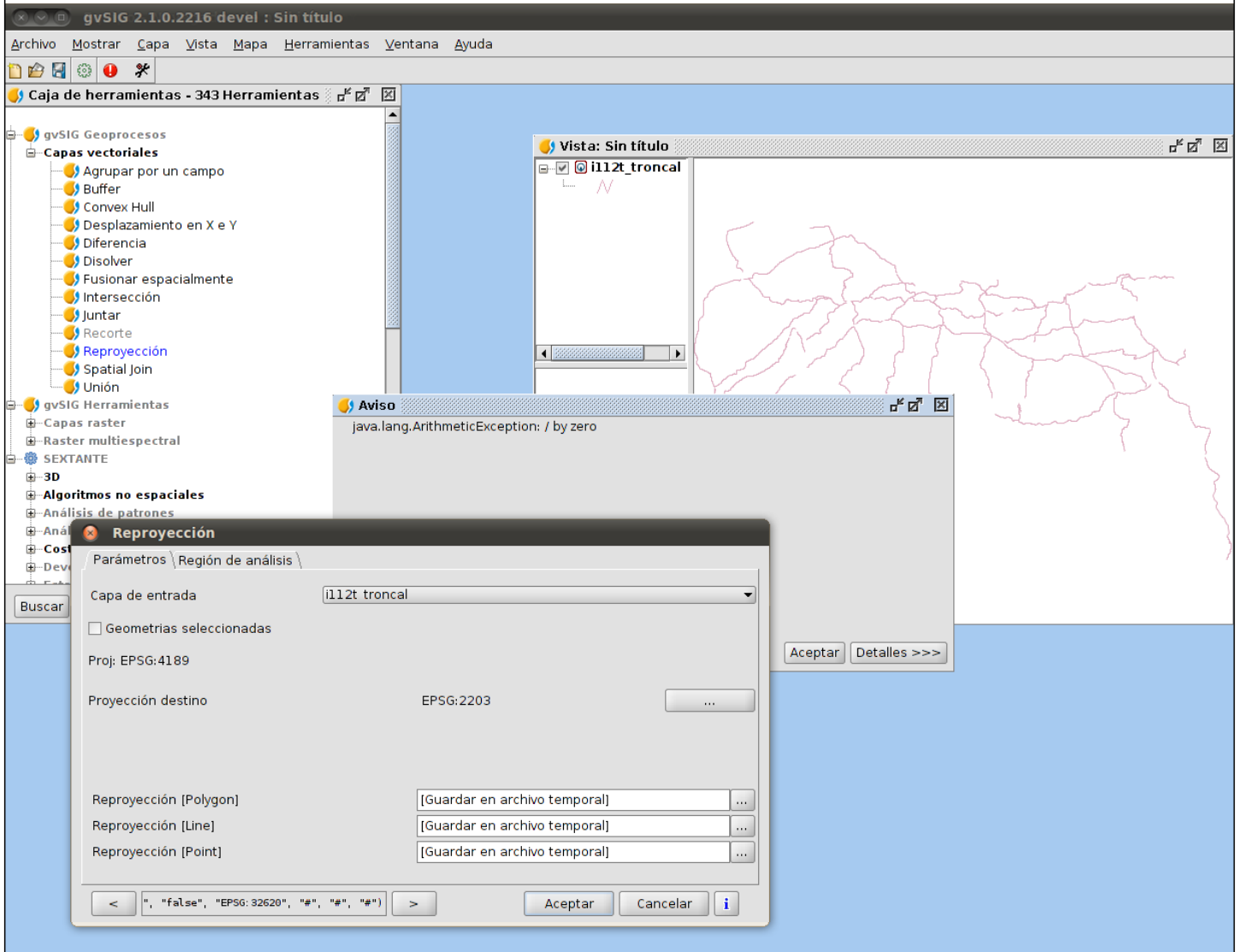
## Error al reproyectar capa

01/13/2014 02:54 PM - José Vicente Higón

<b>Status:</b>	Closed	<b>% Done:</b>	0%
<b>Priority:</b>	High	<b>Spent time:</b>	0.00 hour
<b>Assignee:</b>	Ignacio Brodín		
<b>Category:</b>	Geoprocess		
<b>Target version:</b>	2.1.0-2218-testing		
<b>Severity:</b>		<b>Add-on version:</b>	
<b>gvSIG version:</b>	2.1.0	<b>Add-on build:</b>	
<b>gvSIG build:</b>	2216	<b>Add-on resolve version:</b>	
<b>Operative System:</b>	Linux	<b>Add-on resolve build:</b>	
<b>Keywords:</b>		<b>Proyecto:</b>	
<b>Has patch:</b>	No	<b>Hito:</b>	
<b>Add-on name:</b>	Unknown		

### Description

Al intentar reproyectar una capa PostGIS desde EPSG:4189 a EPSG:2203 aparece el siguiente mensaje de error



La excepción es la siguiente:

```
ERROR [AWT-EventQueue-1] (NotificationManager.java:90) - java.lang.ArithmeticException: / by zero
java.lang.ArithmeticException: / by zero
    at es.unex.sextante.gui.algorithm.AnalysisExtentPanel.assignExtent(AnalysisExtentPanel.java:173)
    at es.unex.sextante.gui.algorithm.AlgorithmDialog.assignParameters(AlgorithmDialog.java:432)
    at es.unex.sextante.gui.algorithm.AlgorithmDialog.executeAlgorithm(AlgorithmDialog.java:390)
    at es.unex.sextante.gui.algorithm.AlgorithmDialog$1.actionPerformed(AlgorithmDialog.java:181)
    at javax.swing.AbstractButton.fireActionPerformed(AbstractButton.java:2012)
    at javax.swing.AbstractButton$Handler.actionPerformed(AbstractButton.java:2335)
    at javax.swing.DefaultButtonModel.fireActionPerformed(DefaultButtonModel.java:404)
    at javax.swing.DefaultButtonModel.setPressed(DefaultButtonModel.java:259)
    at javax.swing.plaf.basic.BasicButtonListener.mouseReleased(BasicButtonListener.java:252)
    at java.awt.Component.processMouseEvent(Component.java:6389)
    at javax.swing.JComponent.processMouseEvent(JComponent.java:3268)
    at java.awt.Component.processEvent(Component.java:6154)
    at java.awt.Container.processEvent(Container.java:2045)
    at java.awt.Component.dispatchEventImpl(Component.java:4750)
    at java.awt.Container.dispatchEventImpl(Container.java:2103)
    at java.awt.Component.dispatchEvent(Component.java:4576)
    at java.awt.LightweightDispatcher.retargetMouseEvent(Container.java:4633)
    at java.awt.LightweightDispatcher.processMouseEvent(Container.java:4297)
    at java.awt.LightweightDispatcher.dispatchEvent(Container.java:4227)
    at java.awt.Container.dispatchEventImpl(Container.java:2089)
    at java.awt.Window.dispatchEventImpl(Window.java:2518)
    at java.awt.Component.dispatchEvent(Component.java:4576)
    at java.awt.EventQueue.dispatchEventImpl(EventQueue.java:672)
    at java.awt.EventQueue.access$400(EventQueue.java:96)
    at java.awt.EventQueue$2.run(EventQueue.java:631)
    at java.awt.EventQueue$2.run(EventQueue.java:629)
    at java.security.AccessController.doPrivileged(Native Method)
    at java.security.AccessControlContext$1.doIntersectionPrivilege(AccessControlContext.java:105)
    at java.security.AccessControlContext$1.doIntersectionPrivilege(AccessControlContext.java:116)
    at java.awt.EventQueue$3.run(EventQueue.java:645)
    at java.awt.EventQueue$3.run(EventQueue.java:643)
    at java.security.AccessController.doPrivileged(Native Method)
    at java.security.AccessControlContext$1.doIntersectionPrivilege(AccessControlContext.java:105)
    at java.awt.EventQueue.dispatchEvent(EventQueue.java:642)
    at org.gvsig.andami.ui.AndamiEventQueue.dispatchEvent(AndamiEventQueue.java:50)
    at java.awt.EventDispatchThread.pumpOneEventForFilters(EventDispatchThread.java:275)
    at java.awt.EventDispatchThread.pumpEventsForFilter(EventDispatchThread.java:200)
    at java.awt.EventDispatchThread.pumpEventsForFilter(EventDispatchThread.java:194)
    at java.awt.Dialog$1.run(Dialog.java:1073)
    at java.awt.Dialog$3.run(Dialog.java:1127)
    at java.security.AccessController.doPrivileged(Native Method)
    at java.awt.Dialog.show(Dialog.java:1125)
    at java.awt.Component.show(Component.java:1672)
    at java.awt.Component.setVisible(Component.java:1624)
    at java.awt.Window.setVisible(Window.java:882)
    at java.awt.Dialog.setVisible(Dialog.java:1012)
    at es.unex.sextante.gui.core.DefaultGUIFactory.showAlgorithmDialog(DefaultGUIFactory.java:108)
    at es.unex.sextante.gui.toolbox.AlgorithmsPanel.executeSelectedAlgorithm(AlgorithmsPanel.java:487)
    at es.unex.sextante.gui.toolbox.AlgorithmsPanel$2.mousePressed(AlgorithmsPanel.java:225)
    at java.awt.AWTEventMulticaster.mousePressed(AWTEventMulticaster.java:280)
    at java.awt.Component.processMouseEvent(Component.java:6386)
```

```
at javax.swing.JComponent.processMouseEvent(JComponent.java:3268)
at java.awt.Component.processEvent(Component.java:6154)
at java.awt.Container.processEvent(Container.java:2045)
at java.awt.Component.dispatchEventImpl(Component.java:4750)
at java.awt.Container.dispatchEventImpl(Container.java:2103)
at java.awt.Component.dispatchEvent(Component.java:4576)
at java.awt.LightweightDispatcher.retargetMouseEvent(Container.java:4633)
at java.awt.LightweightDispatcher.processMouseEvent(Container.java:4294)
at java.awt.LightweightDispatcher.dispatchEvent(Container.java:4227)
at java.awt.Container.dispatchEventImpl(Container.java:2089)
at java.awt.Window.dispatchEventImpl(Window.java:2518)
at java.awt.Component.dispatchEvent(Component.java:4576)
at java.awt.EventQueue.dispatchEventImpl(EventQueue.java:672)
at java.awt.EventQueue.access$400(EventQueue.java:96)
at java.awt.EventQueue$2.run(EventQueue.java:631)
at java.awt.EventQueue$2.run(EventQueue.java:629)
at java.security.AccessController.doPrivileged(Native Method)
at java.security.AccessControlContext$1.doIntersectionPrivilege(AccessControlContext.java:105)
at java.security.AccessControlContext$1.doIntersectionPrivilege(AccessControlContext.java:116)
at java.awt.EventQueue$3.run(EventQueue.java:645)
at java.awt.EventQueue$3.run(EventQueue.java:643)
at java.security.AccessController.doPrivileged(Native Method)
at java.security.AccessControlContext$1.doIntersectionPrivilege(AccessControlContext.java:105)
at java.awt.EventQueue.dispatchEvent(EventQueue.java:642)
at org.gvsig.andami.ui.AndamiEventQueue.dispatchEvent(AndamiEventQueue.java:50)
at java.awt.EventDispatchThread.pumpOneEventForFilters(EventDispatchThread.java:275)
at java.awt.EventDispatchThread.pumpEventsForFilter(EventDispatchThread.java:200)
at java.awt.EventDispatchThread.pumpEventsForHierarchy(EventDispatchThread.java:190)
at java.awt.EventDispatchThread.pumpEvents(EventDispatchThread.java:185)
at java.awt.EventDispatchThread.pumpEvents(EventDispatchThread.java:177)
at java.awt.EventDispatchThread.run(EventDispatchThread.java:138)
```

## History

### #1 - 01/13/2014 03:01 PM - Álvaro Anguix

- Assignee set to Juan Lucas Domínguez
- Priority changed from Normal to High

### #2 - 01/13/2014 03:56 PM - José Vicente Higón

Parecer ser que por defecto la *Región de análisis* es "Definida por el usuario" y obviamente no está definida. Si se selecciona "Ajustada a los datos de entrada", no da error. Ésta debería ser la opción por defecto o al menos indicar un mensaje de error indicando que el usuario no ha definido las coordenadas.

Tampoco tiene sentido que el geoproceto genere una capa de punto y otra de polígonos si la capa de entrada es únicamente de líneas (esto realmente sería una mejora, no un bug).

### #3 - 01/13/2014 04:35 PM - Juan Lucas Domínguez

Hola, a mí por defecto me pilla la primera "Ajustar a datos de entrada". Alguna vez me ha parecido que esos diálogos mantenían la configuración de usos anteriores más allá de lo razonable. ¿Quizá has usado antes ese geoproceto y usaste esa segunda opción?

**#4 - 01/14/2014 01:17 PM - José Vicente Higón**

Juan Lucas Domínguez wrote:

*Hola, a mí por defecto me pilla la primera "Ajustar a datos de entrada". Alguna vez me ha parecido que esos diálogos mantenían la configuración de usos anteriores más allá de lo razonable. ¿Quizá has usado antes ese geoproceso y usaste esa segunda opción?*

Es posible. Si uso opción "Ajustada a los datos de entrada" funciona correctamente.

**#5 - 01/14/2014 01:25 PM - Juan Lucas Domínguez**

*- Assignee changed from Juan Lucas Domínguez to Ignacio Brodín*

Tal como hemos hablado, lo reasigno a Nacho.

**#6 - 01/16/2014 12:43 PM - Álvaro Anguix**

*- Target version set to 2.1.0-2219-testing*

**#7 - 01/20/2014 02:29 PM - Ignacio Brodín**

*- Status changed from New to Fixed*

Este error ya no puede suceder en siguientes versiones. Parece que esa comprobación en la extensión de análisis fue comentada por Ben en los últimos commits. Ese algoritmo siempre utiliza la extensión completa de la capa de entrada. Dejo como feature ver si podemos informar cuando la bounding box no interseca con la capa de entrada.

Lo de generar una capa de líneas y otra de puntos de regalo me temo que es una limitación del framework de geoprocesos. Al definir el algoritmo tienes que decir cuáles serán las salidas. A priori no puedes saber de qué tipo será la capa que va a reproyectar el usuario. La única solución sería tener tres algoritmos (reproyectar capa de líneas, reproyectar capa de polígonos y reproyectar capa de puntos), que es casi peor que lo que hay. En un futuro podría ver que el framework no genere esas salidas, pero no se cómo estará el tema de enlazar algoritmos.

**#8 - 01/28/2014 12:58 PM - Álvaro Anguix**

*- Target version changed from 2.1.0-2219-testing to 2.1.0-2218-testing*

**#9 - 02/01/2014 01:39 PM - Álvaro Anguix**

*- Status changed from Fixed to Closed*

**Files**

---

error_gvsig_reproyectar.png	109 KB	01/13/2014	José Vicente Higón
-----------------------------	--------	------------	--------------------